

PASPOORT TUINPROJECT

PRIJS BIJ OPLEVERING
verharding vooraan, beplanting en verharding zij- en binnentuin +/- 30.000 euro. De klant heeft ook veel zelf gedaan.

OPPERVLAKTE
1.300 m²

OMSCHRIJVING
Deze minimalistische tuin omvat vier delen. Het vroegere pand is heel doordacht gerenoveerd. De zichten, de ruimtes en materialen zijn perfect op elkaar afgestemd.

1. Aan de voortuin zijn 2 parkeerplaatsen voorzien, heel strak en symmetrisch. Er is geopteerd voor degelijk en onderhoudsvriendelijk materiaal; platines in Kandla Grez. De inkom van de woning ligt naast de woning en is niet zichtbaar vanaf de oprit. Zodoende werd een verdiepte goot gecreëerd die de richting aangeeft naar de inkom. De voortuin is sober en strak. In de linkervoorgevel zitten enkele lange smalle kijkgaten wat een mooi ritme geeft. Rechts van de woning is dit ritme herhaald met hoge haagblokken. Voor de haagblokken en voor de trap naar de inkom zijn hoge grassen aangeplant. Een grote groep lagere grassen zorgt voor een constante verandering in de voortuin. Enkele paarse Magnolia's zorgen met bloei voor kleur in het voorjaar.

2. Achter een grote betonnen muur, links van de woning, loopt een monumentale trap in prefabbeton en leidt naar de voordeur.

Enkele grote gepolierde betontegels (1,4 m op 1,4 m) vormen het pad naar de voordeur. Deze liggen statisch in een lang en smal basalt grindvlak. Geen overbodige elementen, maar een perfecte harmonie tussen woning en omgeving.

3. Rechts van de woning springt een volume uit het gebouw. Het ligt een stuk hoger en zweeft een beetje. Vanuit de living is er zicht op deze sterk hellende tuin. Hier heeft de tuinarchitect gekozen voor een kijktuin. Over de volledige breedte van het volume komen bleke keien in een hellend vlak. In de lengte van de tuin creëren verschillende haagvolumes voor een contrast tussen hoog & laag en licht & donker.

4. Achteraan is tussen de woning en de garage een binnentuin gemaakt. Ook hier is de woning heel sober en wilden we een minimalistische tuin creëren. Het was een zoektocht naar de pure eenvoud. Een strakke zwembijver met betonnen rand in het verlengde van het zwevend volume, een houten terras in rechthoekige vorm, een rechthoekig gazon en een smalle grassenbeplanting voor de prachtige ruwe muur.

ONTWERP
GreenArchitects, Stefaan Willems

KENMERKEN
Perfekte harmonie tussen woning en buitenomgeving waarbij het uitgangspunt minimalisme is.

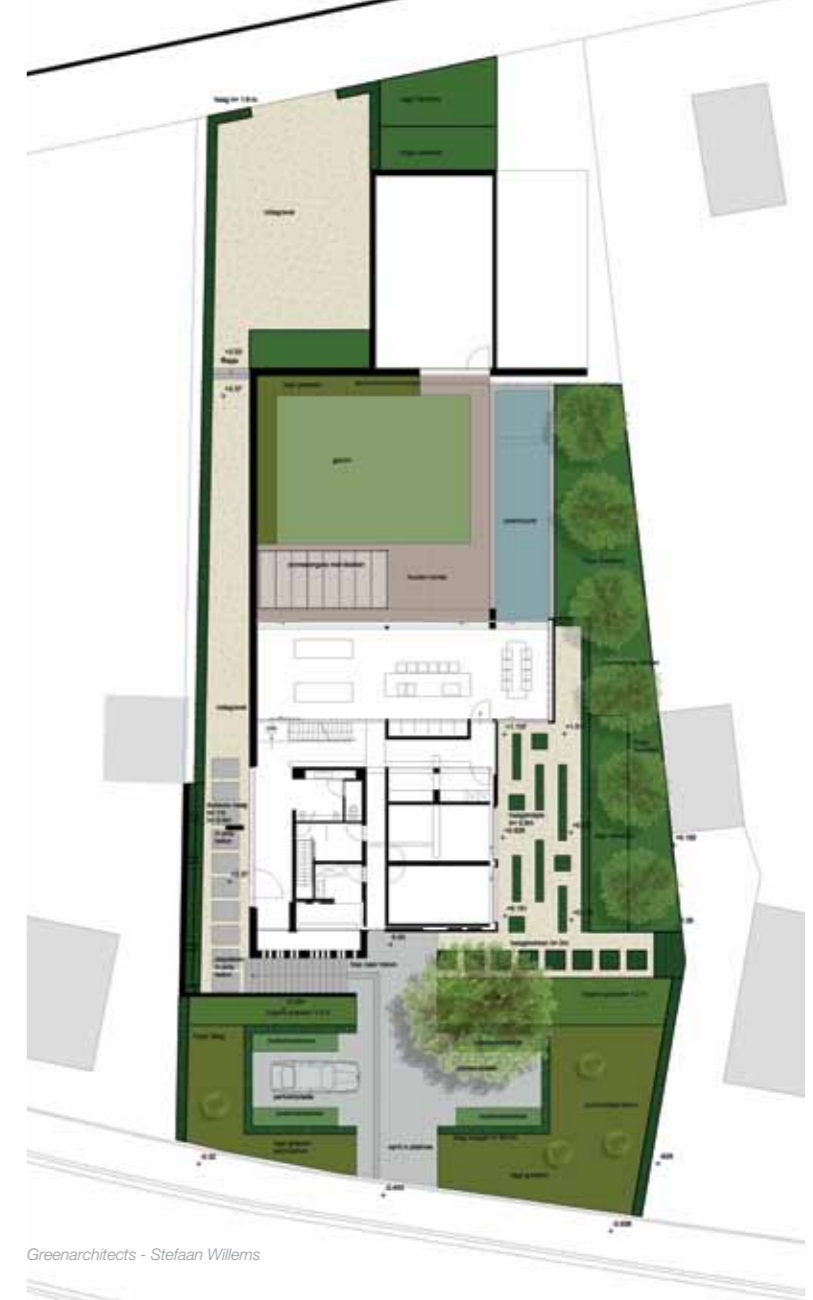
BEPLANTING
Voortuin bestaande uit hogere grassen op de achtergrond, Miscanthus sinensis 'Gracillimus', met erachter haagblokken in Fagus sylvatica. Op de voorgrond een grote groep Pennisetum alopecuroides 'Hameln' met ertussen enkele Magnolia 'Betty' voor kleur in het voorjaar. Aan de binnentuin tegen de muur staat Panicum virgatum 'Rotstrahlbusch'. Aan de zijtuin zijn haagblokken in Taxus baccata en Ligustrum vulgare 'Lodense'. Voor kleur in de herfst en winter is er gekozen voor een schermbeplanting van Cornus alba 'Sibirica' met enkele Pyrus 'Chanticleer' er tussen.

AANGELEGD IN PERIODE
Voorjaar 2009

GEBRUIK MATERIALEN
Zwembijver in prefabbeton
Boordsteen zwembijver in glad beton 120x30x8 (DW Beton uit Hofstade)
Meubilair van Tribù
Terras in Ipé hout
Oprit in platines
Stapstenen voordeur in gepolierde beton, met basalt grind
Afbordingen in aluminium
Stenen façade van fabrikant Stonepanel

LOCATIE
Denderhoutem

LIGGING
Binnentuin met zwembijver is zuidelijk gericht.



Greenarchitects - Stefaan Willems

