



Groen & hypermodern

WEINIG ONDERHOUD

Basisgegevens

Tuin

Tuin - met een garage achterin - van 5 m breed en 18 m diep, gericht op het zuiden

Woning

Moderne nieuwbouw rijtjeswoning

Bewoners

Stel van rond de veertig met één wat ouder kind

Ontwerpensen

- ▶ extra terras achterin de tuin
- ▶ een pad van de garage naar de woning
- ▶ water in de tuin
- ▶ hagen als erfafscheiding
- ▶ onderhoudsvriendelijk
- ▶ hypermodern

Een zwevend pad van gegalvaniseerde roosters, een smalle strakke waterpartij over vrijwel de volle breedte van de tuin en een onderhoudsvrij mosachtig tapijt kenmerken deze hypermoderne tuin in Wondelgem. Tuin- en landschapsarchitect Stefaan Willems van GreenArchitects: „Ik probeer in mijn ontwerpen altijd een verrassend element te verwerken.”

Tekst: Annemarie Görts Foto's en tekeningen: GreenArchitects

Achterin deze 18 m diepe tuin ligt de garage. Om met schone voeten van de garage naar het woonhuis te komen wilden de bewoners graag een pad door de achtertuin. Ook wilden ze graag een extra terras achterin de tuin. Dit, als aanvulling op het bestaande terras van blauw hardsteen waarmee de nieuwbouwwoning werd opgeleverd. Voor de bewoners mocht water in hun nieuwe 'hypermoderne' tuin zeker niet ontbreken en hoewel

op hun wensenlijstje eveneens 'weinig onderhoud' stond was met beide burens afgesproken om op de erfgrens tussen de tuinen een haag te planten.

Vervanging voor gazon

Het meest in het oog springend is het pad dat het terras bij de woning met het terras achterin de tuin verbindt. Het voert over het mosachtige tapijt en over een smal, strak wateroppervlak. Zoals gebruikelijk wilde Stefaan Willems 'iets unieks voor de klant' maken. „Hier is

Planten in deze tuin

- 1. Bamboe** *Fargesia spec. Jiuzhaigou*
 ➤ woekert niet
 ➤ humusrijke, vochthoudende grond
 ➤ zon tot halfschaduw
 ➤ hoogte 2-3 m

- 2 Lampenpoetsergas**
Pennisetum alopecuroides
 ➤ siergras met bruine pluimen in augustus
 ➤ mooi wintersilhouet
 ➤ zon
 ➤ hoogte 90 cm

- 3 Vetmuur** *Sagina subulata*
 ➤ mosachtige vaste plant
 ➤ witte bloempjes van juni tot augustus
 ➤ bodembedekker (ook als vervanger voor gazon)
 ➤ zon tot halfschaduw
 ➤ hoogte 5 cm

- 4 Viburnum davidii**
 ➤ wintergroene heester
 ➤ donker blad
 ➤ witte bloemen in mei-juni
 ➤ blauwe bessen
 ➤ voedzame, vochthoudende grond
 ➤ halfschaduw
 ➤ hoogte 70 cm

gekozen voor een zwevende verharding bestaande uit gegalvaniseerde stalen liggers met stalen roosters erboven. Deze roosters laten licht door voor de bodembedekker eronder." Deze bodembedekker is de pollenvormende vetmuur (*Sagina subulata*) die in een groot vlak is aangeplant als vervanging

een donkere grijs tint. „Het geluid van water vind ik belangrijk. Daarom heb ik in het waterelement een watervalletje gecreëerd wat een zacht geluid voortbrengt. De bedoeling is dat je op termijn - als de groene bodembedekker is dichtgegroeid - de rand van de waterbak niet meer ziet. Het wateroppervlak

‘Het geluid van water vind ik belangrijk. Daarom is een klein watervalletje gecreëerd.’

voor gazon. Stefaan Willems: „Dit plantje vraagt nauwelijks onderhoud en je kunt er sporadisch op lopen. In het voorjaar bloeit hij met witte bloempjes; op zich wel mooi maar niet spectaculair.”

ligt dan geheel in het groene vlak.” Het idee was om van hetzelfde materiaal als de waterloop een 1,60 m hoge wand - met verlichting - te laten maken bij het terras achterin de tuin. Maar omdat aan een dergelijke wand een fors prijskaartje hangt, is de aanleg nog even uitgesteld. Gekozen is voor een rustige, groene beplanting. Aan één

Klein watervalletje

Een ander opvallend element in de tuin is de stalen waterloop, gepoedercoat in

kant van het pad bestaat de border uit lampenpoetsergas (*Pennisetum alopecuroides*). De border aan de andere kant bestaat uit de lage, wintergroene heester *Viburnum davidii*, die behalve mooi blad ook witte bloempjes en blauwe bessen geeft. Deze heester wordt onderbroken door haagblokken van taxus die dwars op de lengterichting van de tuin staan. In drie vierkante, iets verhoogde vakken achterin de tuin staat de bamboe *Fargesia spec. Jiuzhaigou*. Om de hagen aan weerszijden van de tuin ook in de winter een enigszins groen aanzien te geven is hiervoor naast beuk ook hulst gebruikt; deze wintergroene heester is toegepast in 'blokken' van 3 m lengte wat een gevarieerd beeld oplevert.

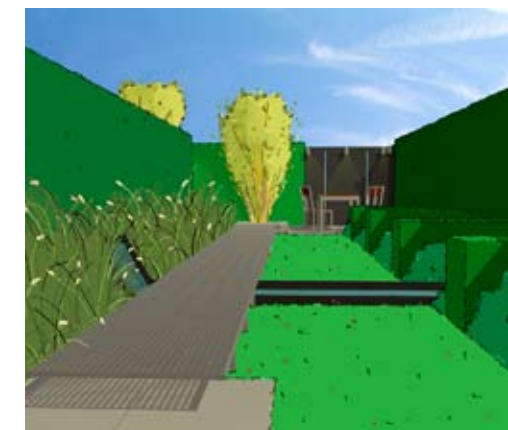
Het meest opvallende element is het zwevende pad van gegalvaniseerde roosters. In plaats van gazon is een onderhoudsvriendelijk, groen vlak met vetmuur (3) aangelegd.



De wintergroene *Viburnum davidii* (4) vormt een fraai contrast met het lichtbruine siergras op de achtergrond.



In het verlengde van de zwevende bak ligt een verhoogd plantvak met bamboe (1).



Op de perspectieftekening is te zien dat achterin de tuin aanvankelijk een hoge wand met verlichting gepland stond. Hierdoor zou het terras aan beide zijden de nodige privacy krijgen. Vanwege het hoge prijskaartje wordt de wand nu in een later stadium aangelegd.

Tuinontwerp

Stefaan Willems
 GreenArchitects -
 Buro voor buitenarchitectuur
 Steenbergstraat 27
 B-9230 Wetteren
 tel. (0032) (0)474-55 16 64
 www.greenarchitects.be



Tuinaanleg

Bart Haeseryn
 Smetledesteenweg 57
 B-9230 Wetteren
 tel. (0032) (0)9-369 87 07
 of (0032) (0)476-21 58 92

Productinfo

Gegalvaniseerde roosters:
 www.pcp-belgium.be

De ontwerptekening

