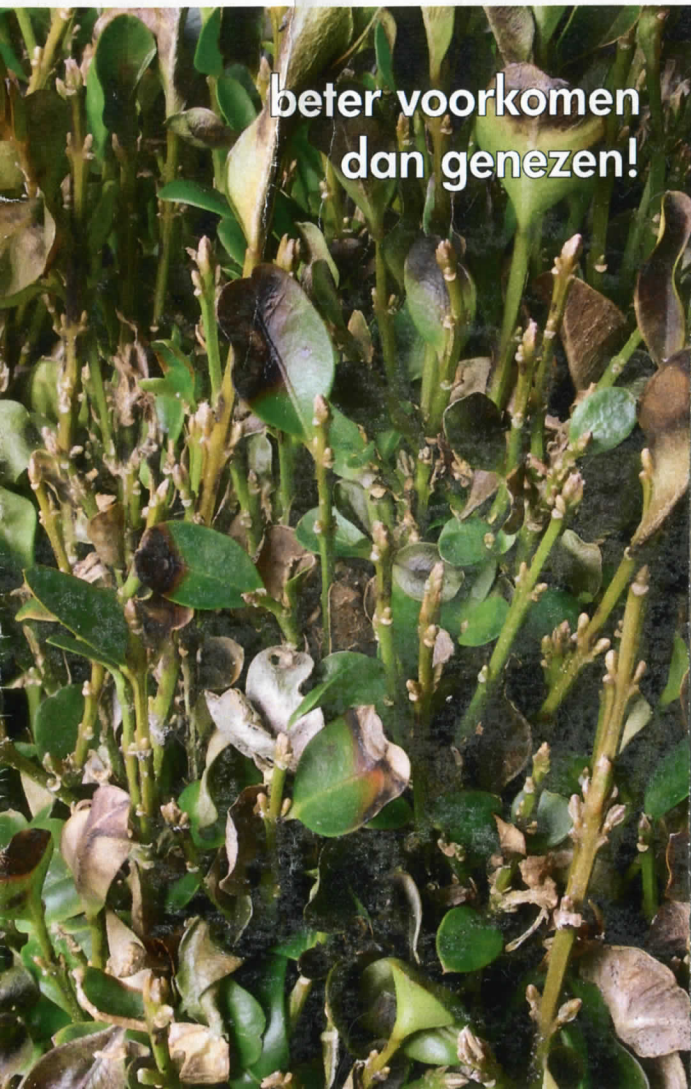


Cylindrocladium
buxicola

beter voorkomen
dan genezen!



Wat is *Cylindrocladium buxicola* ?

Sinds 2006 wordt de buxusteelt in West-Europa geplaagd door uitbraken van de schimmel *Cylindrocladium buxicola*. Vooral na vochtige, warme perioden kan deze ziekte in uw buxus worden teruggevonden. Gezien de snelle uitbreiding van de ziekte is er vanuit de sector een dringende vraag naar kennis over deze pathogeen. Een vierjarig IWT-samenwerkingsproject tussen het Proefcentrum voor Sierteelt (PCS) en het Instituut voor Landbouw- en Visserijonderzoek (ILVO) werd opgestart in september 2009. Er wordt onderzoek gevoerd naar pathogeendiversiteit, epidemiologie en waardplantresistentie. Deze kennis moet leiden tot een meer efficiënte chemische bestrijding, aangevuld met teelttechnische maatregelen en optimaal gebruik van waardplantresistentie.

Oproep tot stalname

Om de continuïteit van de stalnames te blijven garanderen, hadden wij graag een beroep gedaan op uw bereidwillige medewerking. Indien u de beschreven *Cylindrocladium* aantastingen vaststelt, vragen wij u hiervan een vrijblijvende melding te doen en/of een stalname te bezorgen. Meldingen kunnen gebeuren bij de contactpersonen. Stalen kunnen ook persoonlijk afgeleverd of opgestuurd worden, op vraag bestaat ook de mogelijkheid dat wij stalen komen nemen.

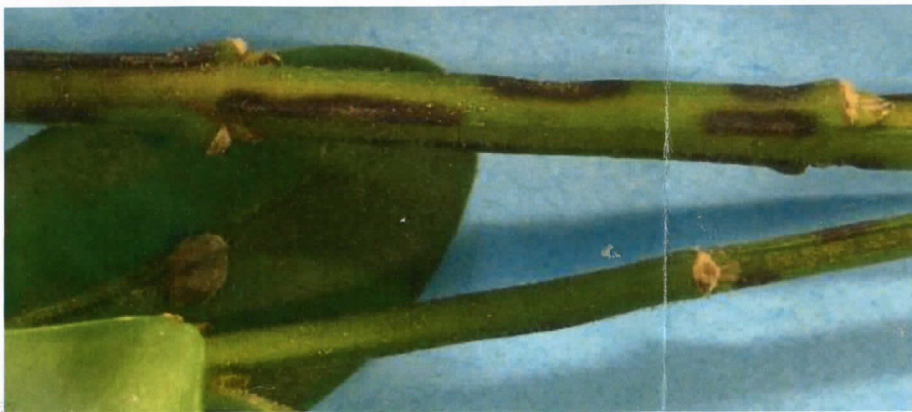
Cylindrocladium buxicola herken je aan...



Donkerbruin-zwarte bladlesies. Bij uitbreiding van de lesies ontstaat vaak een bleek centrum.



Bladval. In aangetaste planten kan naargelang de klimaatomstandigheden deze bladval vlug en extreem optreden.



Zwarte streepjes op jonge twijgen.

Deze stengelaantastingen breiden zich uit in de lengterichting. Overeenkomstig met de bladlesies is ook hier vaak een bleek centrum terug te vinden.

Enkele preventieve tips...

► Wees extra waakzaam bij...

- ▷ ...jonge bladeren en twijgen
- ▷ ...verwondingen, zoals bijvoorbeeld na snoeien
- ▷ ...warme en vochtige klimaatomstandigheden (vaak voorjaar en najaar)
- ▷ ...bepaalde buxusstructuren: dichte massieven en wolken blijken gevoeliger

► Minimaliseer vochtig staan van planten

- ▷ Beter één keer goed water geven, dan meerdere keren kort na elkaar
- ▷ Indien mogelijk op grondniveau bewateren, niet overgieten
- ▷ Plant uw buxus niet te beschut, zodat de wind de bladeren goed kan drogen
- ▷ Vermijd té compacte plantopstellingen (ongunstig microklimaat!)
- ▷ Zorg voor een goede bodemstructuur en waterdrainage

► Bemest met mate:

praktijkervaring leert dat rustig opgroeiende planten minder gevoelig zijn

► Goede werkhigiëne is aanbevolen (voorzorgsprincipes)

- ▷ Ontsmetten van snoeimaterialen en schoeisel tussen tuinen/partijen
- ▷ Vermijd contact tussen besmette en gezonde partijen

► Ga duurzaam om met fungiciden:

- ▷ Wees alert bij gebruik van Eminent en Candit (resistentie mogelijk !)
- ▷ Zorg voor voldoende afwisseling tussen verschillende chemische groepen
- ▷ Gebruik ook fungiciden met een beperkt risico op resistentievorming (Bravo, Ortiva Top)
- ▷ Volg de aanbevolen dosissen
- ▷ Minimaliseer het aantal bespuitingen per seizoen (opvolgen weerberichten, professionele adviesverlening zoals PCS W&W...)

ILVO

Eenheid Plant

Bjorn Gehesquière
Gewasbescherming

Burg. Van Gansberghelaan 96, bus 2
9820 Merelbeke-Lemberge
T +32(0)9 272 24 88
bjorn.gehesquiere@ilvo.vlaanderen.be

PCS

Afdeling boomkwekerij

Filip Rys
Schaessestraat 18
9070 Destelbergen
filip.rys@pcsierteelt.be

PCS

Waarnemings- en Waarschuwingssysteem

Liesbet Van Remoortere
Schaessestraat 18
9070 Destelbergen
waarschuwingen@pcsierteelt.be

